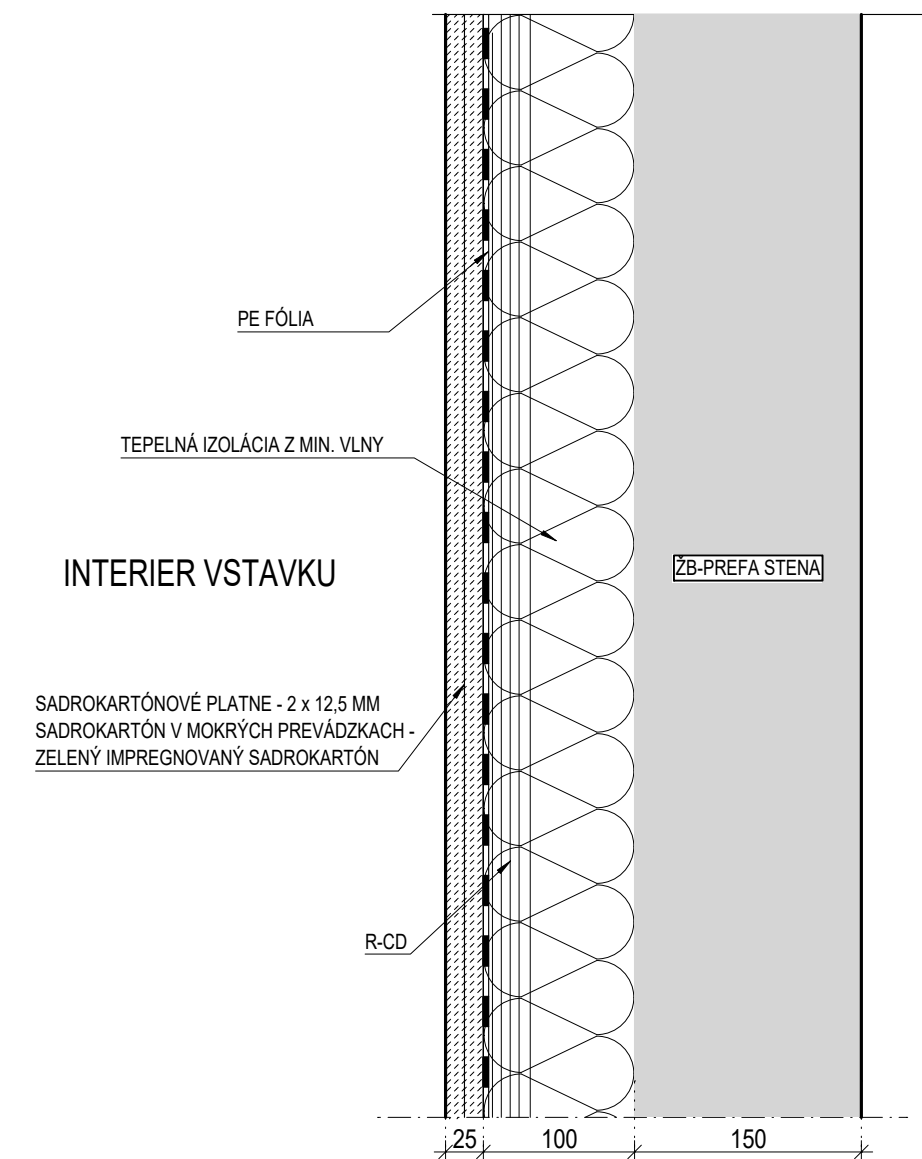


DETAIL FRAGMENTU STENY

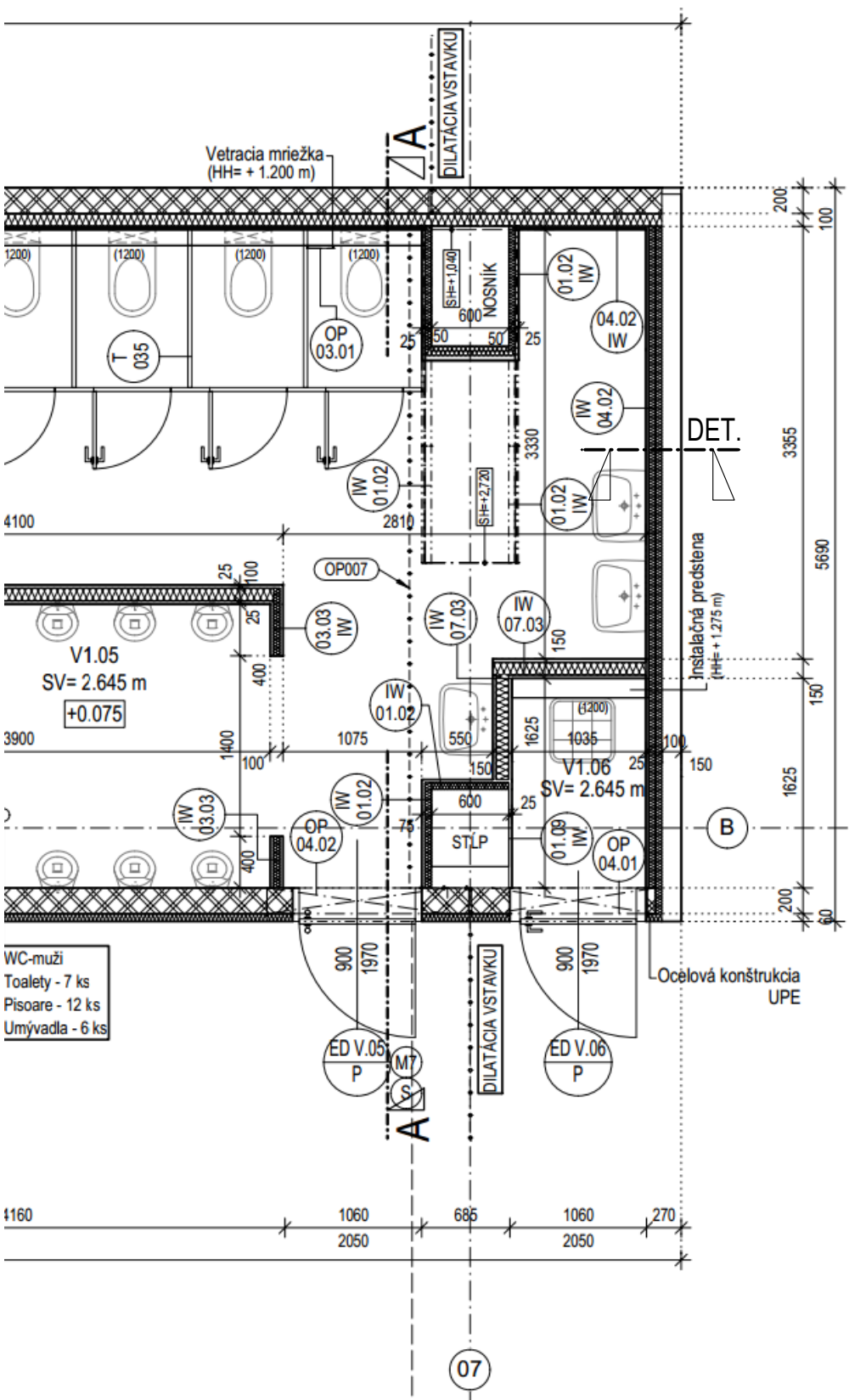


EXTERIÉR

SKLADBY ŽB. STIEN-VSTAVKY :

- PREFABRIKOVANÁ ŽB. STENA HR. 150 mm
- TEPELNÁ IZOLÁCIA - MINERÁLNA VLNA HR. 100 mm
- PE FÓLIA
- 2x SADROKARTÓNOVÁ DOSKA HR. 12,5 mm
- MALBA - DIFÚZNA / V HYGIEN. MIESTNOSTI.: KER.OBKŁAD DO v=2000mm
- *PRI MOKROM PREVEDENÍ (HG PRIEST.) POD DLAŽBU APLIKOVAŤ HYDROIZOL. MEMBRÁNU
- **PRI MOKROM PREVEDENÍ ZELENÝ IMPREGNOVANÝ SADROKARTÓN
- ***PRI POŽIARNÝCH STENÁCH RUŽOVÝ IMPREGNOVANÝ SADROKARTÓN RF- PODĽA PROJ. DOKUM. PO.

SCHÉMA NAZNAČENIA MIESTA DETAILU



INVESTOR	OBJEDNÁVATEĽ DOKUMENTÁCIE	GENERÁLNY PROJEKTANT	AUTOR PROJEKTU	VYPRACOVAL	NÁZOV VÝKRESU	ČÍSLO DETAILU	ČÍSLO PROJEKTU	REVÍZIA
Košická futbalová aréna a.s., Tr. SNP 48/A 040 11 KOŠICE	Košická futbalová aréna a.s., Tr. SNP 48/A 040 11 KOŠICE	HESCON ARCHITEKTONICKO INŽINIERSKA KANCELÁRIA	ING. ARCH. CSABA AMBRUS adif s.r.o.	ING. LUKÁŠ KUPKA KONTROLOVAL ING. TIBOR PÁSTOR ZODPOVEDNÝ PROJEKTANT ING. ERIK HRNČIAR	VSTAVKY DETAIL FRAGMENTU PRI PREFE ŽB. STENE	9067	2018 - 012 DÁTUM 09/2019	00 MIERKA 1:5